

# Réunion publique du 22 novembre 2016

---

Requalification du passage Boris Vian  
et des arcades de la rue de la goutte d'Or

# Le projet de renouvellement urbain du quartier de la Goutte d'or

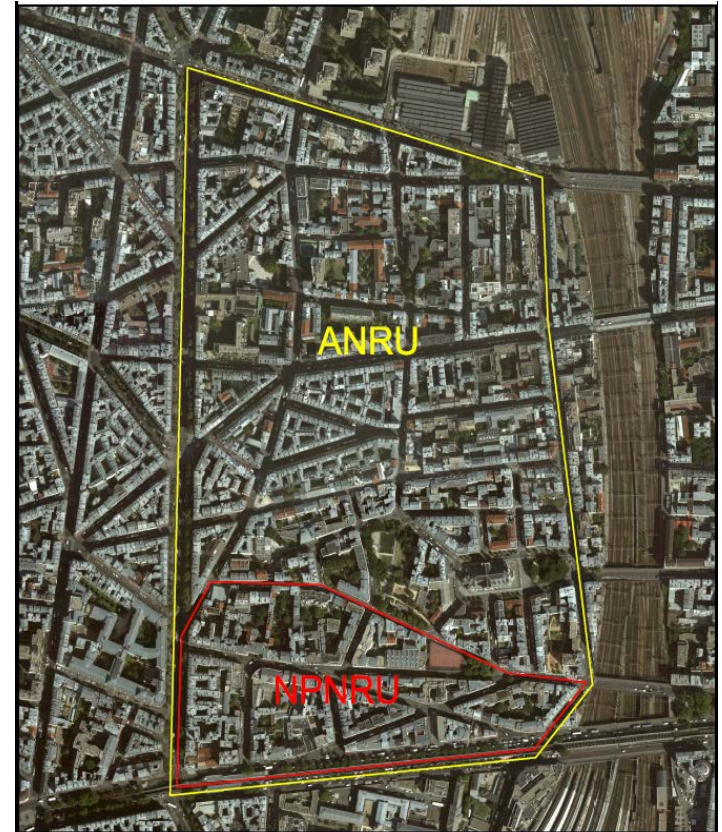
- Un quartier ayant bénéficié d'une intervention publique forte en matière de renouvellement urbain, de résorption de l'habitat insalubre (depuis 2001), de politique de la ville (depuis 1984) et de soutien au développement économique
- Mais qui reste marqué par des problématiques importantes qui pèsent fortement sur le quotidien des habitants, nécessitant une nouvelle étape de renouvellement urbain concentrée sur le Sud du quartier de la Goutte d'Or

# Le sud du quartier Goutte d'or

Surface : 16,7 hectares

9459 habitants

4300 logements dont 34%  
de logement social



# Un nouveau programme de renouvellement urbain – Goutte d’or Sud

- Le sud du quartier de la Goutte d’or est l’un des 5 sites parisiens retenus au titre du nouveau programme national de renouvellement urbain 2016-2024
- En 2016, signature du protocole de préfiguration prévoyant :
  - les orientations stratégiques à long terme en terme de renouvellement urbain
  - les études à lancer

# Les objectifs en matière de renouvellement urbain au sud de la Goutte d'Or

- Améliorer les interfaces entre espaces publics et espaces privés des grands îlots des années 80/90 (Immeubles 19-23 rue de Chartres, 20-22 Goutte d'or)
- Réguler la pression accrue sur l'espace public par de nouveaux aménagements (arcades de la rue de la Goutte d'or, passage Boris Vian, boulevard de la Chapelle)
- Améliorer l'accès aux équipements
- Soutenir les commerces et les activités économiques du quartier

# Les études

- Etude urbaine pour la requalification du passage Boris Vian et des arcades de la Goutte d'or (réalisée)
- Etude urbaine relative aux interfaces entre les espaces publics et les espaces privés collectifs des grands ensembles sociaux de Paris Habitat
- Etude de préfiguration d'un chantier d'auto-réhabilitation de logements dans le patrimoine de Paris Habitat
- Etude sur la filière mode

# Des marches exploratoires de femmes

Pour améliorer la place des femmes dans les espaces publics et leurs accès aux équipements du quartier

- > de juin à novembre 2016
- > 30 femmes habitantes du quartier
- > 3 marches exploratoires et 5 ateliers



# Des marches exploratoires de femmes

> 46 préconisations

Des exemples :

- mettre des ralentisseurs rue de la Goutte d'Or
- Donner le nom d'une femme à la placette Polonceau/Goutte d'Or
- Réparer les escaliers de la rue Boris Vian
  - Rencontrer la Commissaire du 18<sup>e</sup>
- Réaménager les vestiaires du Gymnase Goutte d'Or



# Étude en cours

## Promenade urbaine Barbès, La Chapelle, Stalingrad

La réflexion se poursuit sur le projet d'aménagement de la promenade urbaine entre les stations Barbès et Stalingrad, sous la ligne 2 du métro. Ce boulevard structure le fonctionnement de la vie urbaine du quartier (métro, commerces, services). Il profite aussi de la proximité d'équipements culturels dynamiques (Bouffes du Nord, Centre Barbara) et de nombreux équipements scolaires. Actuellement, les piétons l'évitent et empruntent les trottoirs qui sont trop étroits,



## Étude en cours

### Promenade urbaine Barbès, La Chapelle, Stalingrad

#### Objectifs :



Transformer ce terreplein central constituant une frontière en zone de rencontre, en co-élaborant avec les habitants de nouveaux usages sur cette promenade (un pôle de concertation citoyenne est installé à proximité du square Louise de Marillac, métro Chapelle, coordonné par le collectif d'architectes AAA).

Réinvestir l'espace par des actions temporaires et préfigurer un projet d'ampleur qui se développera **jusqu'en 2019** en associant les riverains, les habitants et le tissu associatif riche local.

## Première proposition de requalification du passage Boris Vian et des arcades de la rue de la Goutte d'or

Une équipe de MOE a été désignée par la Ville pour réaliser une étude comprenant:

- Un diagnostic du site
- Des hypothèses de projet, en association avec les habitants
- Un projet traduisant l'hypothèse retenue, présentée par l'équipe de MOE agence Feraru.

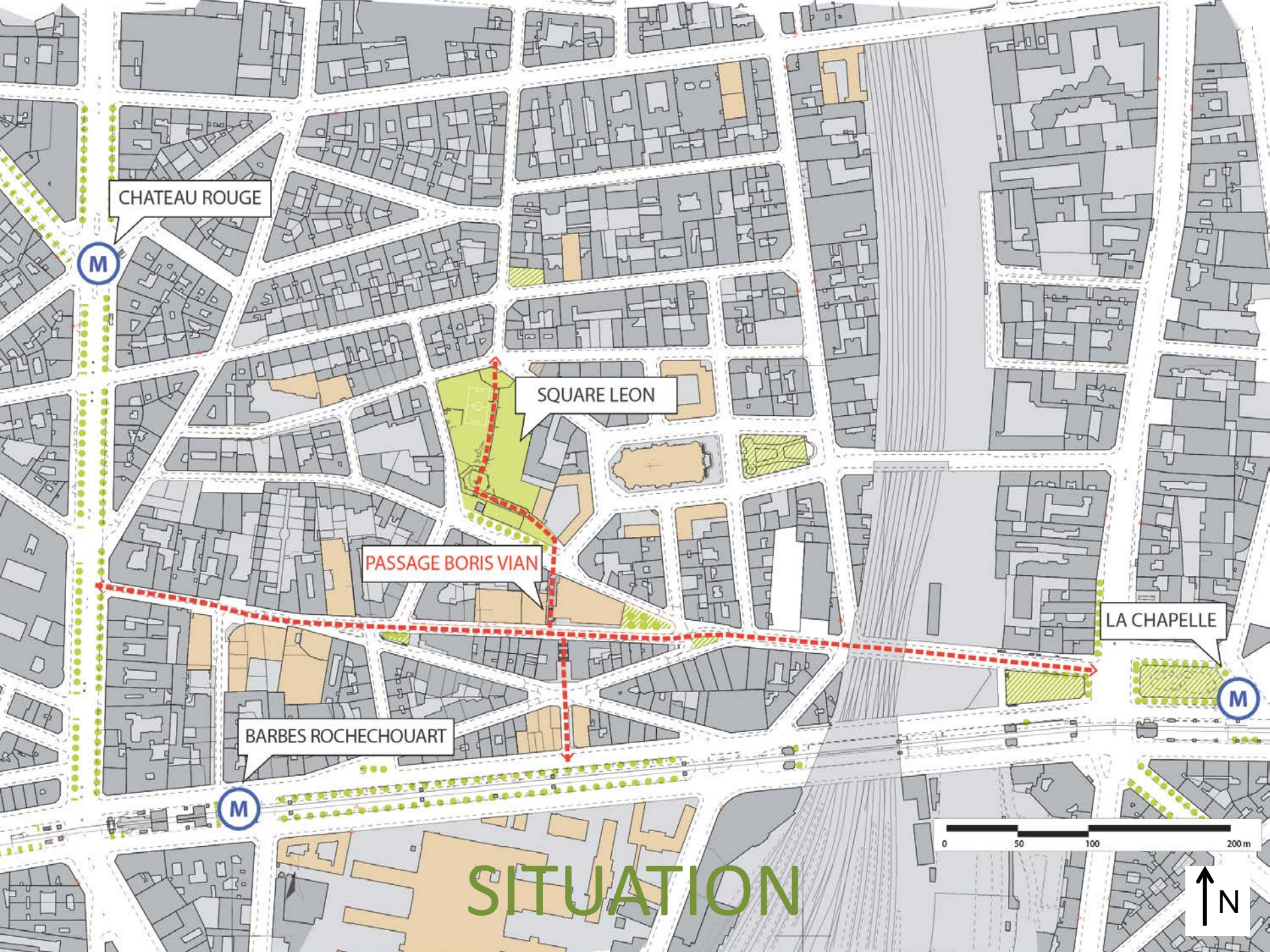
PROPOSITION DE REQUALIFICATION DU  
PASSAGE BORIS VIAN ET DES ARCADES  
DE LA RUE DE LA GOUTTE D'OR  
PARIS 18

# DIAGNOSTIC

Un secteur en forte mutation

Atouts et opportunités du passage et  
des arcades

Problématiques et risques



CHATEAU ROUGE

M

SQUARE LEON

PASSAGE BORIS VIAN

BARBES ROCHECHOUART

M

LA CHAPELLE

M

SITUATION

0 50 100 200 m





DIAGNOSTIC



BS

SAE

Parc de Stationnement  
↓  
**Goutte d'Or**

**LOCATION**  
INFORMATIONS SUR PLACE  
01.42.62.78.71

Parc de stationnement  
**Goutte d'Or**  
Ouvert 7j/7 - 7h15 à 21h45

**DIAGNOSTIC**

Paris  
Habitat

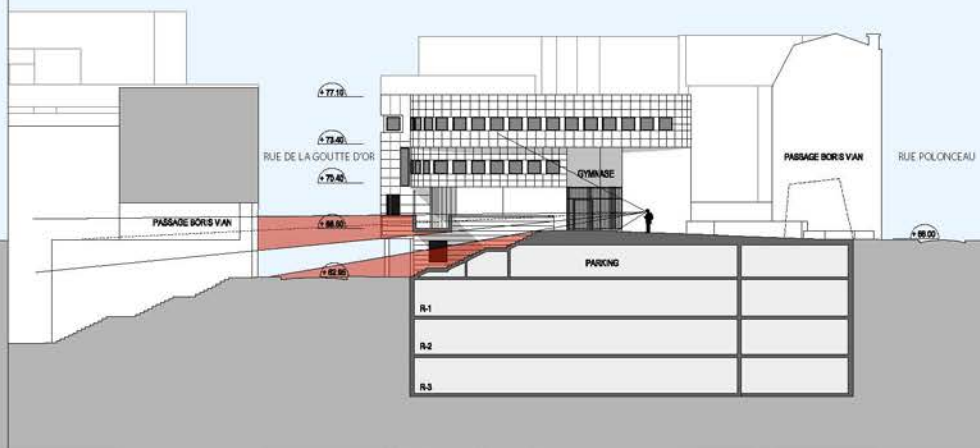
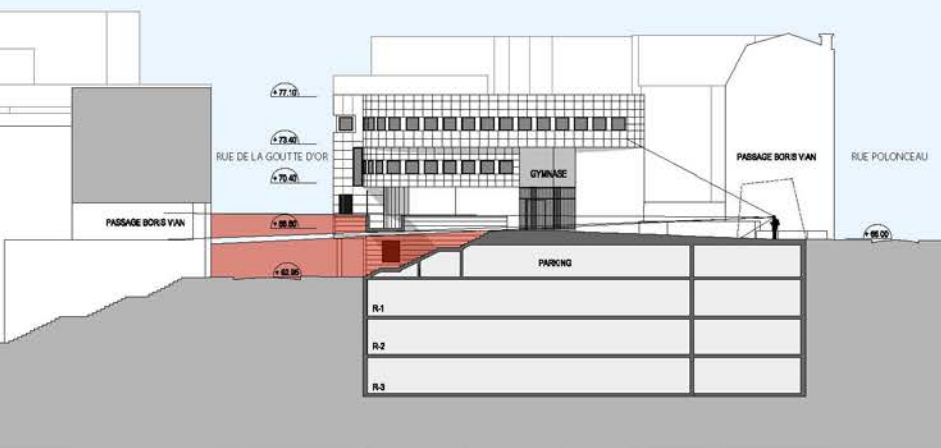
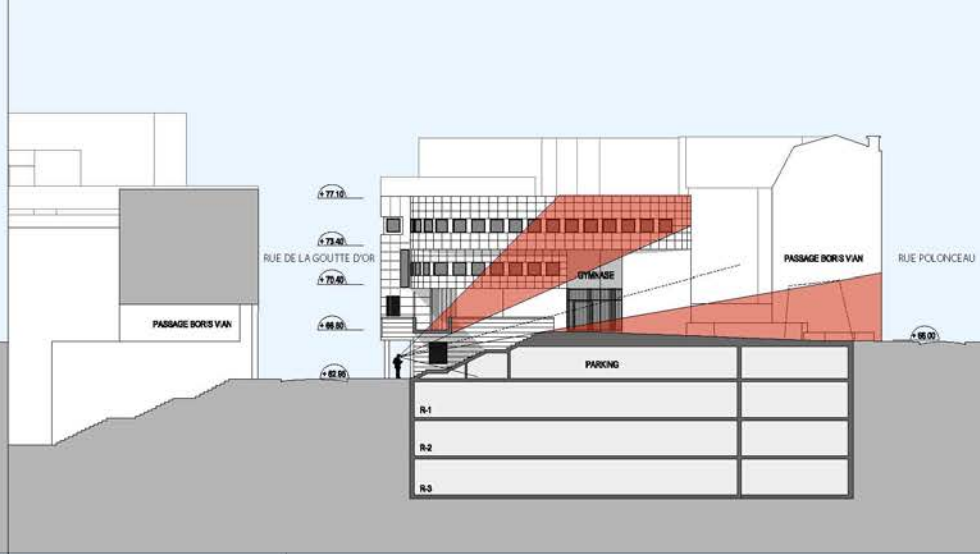
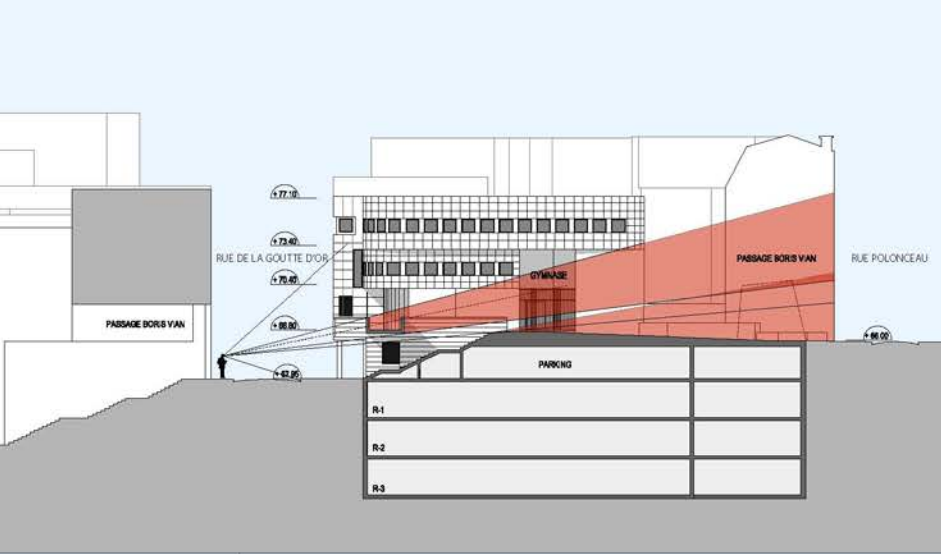




DIAGNOSTIC



DIAGNOSTIC



# DIAGNOSTIC

# A L'ISSUE DU DIAGNOSTIC

Pas de dysfonctionnement systémique, plutôt une somme de dysfonctionnements locaux et chronologiquement dissociés

L'opportunité d'une intervention permettant la requalification du passage Boris Vian, de l'accès au gymnase et au parking public.

La nécessité d'une intervention globale séquencée sur les arcades visant à revaloriser la commercialité des locaux en pied de bâtiment et de la placette Polonceau

# CONCERTATION

Connaissance sensible du territoire, à travers le récit de personnes « références » – commerçants, habitants, riverains, usagers

Identification des usages existants, des attentes des acteurs, des projets en cours, des dysfonctionnements manifestes ou latents, déclinés en thématiques de projet.

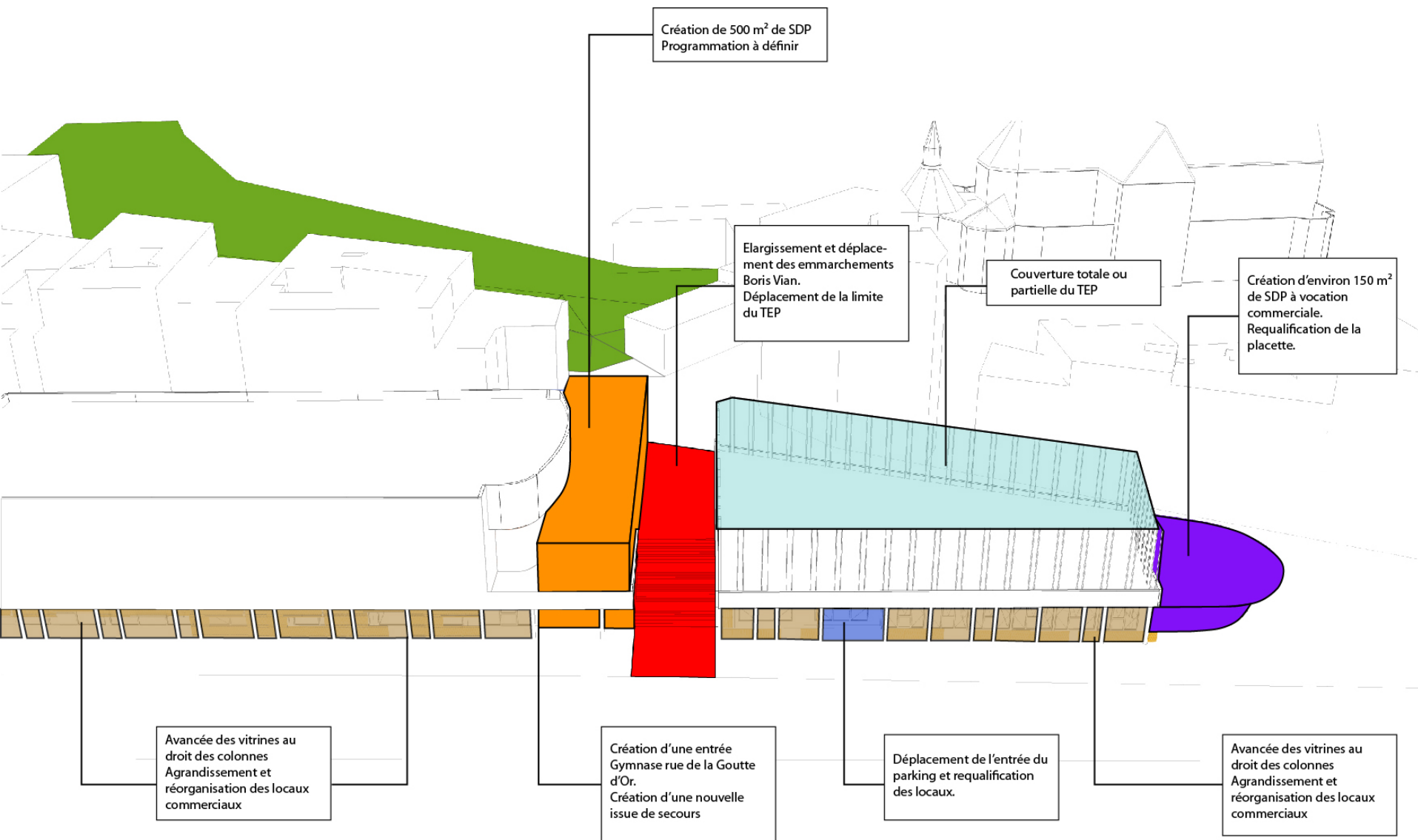
Conduite d'une réflexion partagée autour de scénarios d'aménagement pour impliquer les différentes parties prenantes aux grandes étapes du projet.

Enter	Globe	Summary	Date	Date	Date	Date
<p>[Illegible text]</p>	<p>[Illegible text]</p>	<p>[Illegible text]</p>	<p>[Illegible text]</p>	<p>[Illegible text]</p>	<p>[Illegible text]</p>	<p>[Illegible text]</p>

CONCERTATION



CONCERTATION



# CHOIX D'UN SCENARIO PRIVILEGIE



# LES GRANDES LIGNES DU PROJET

Ré axer et élargir le passage Boris Vian

Avancer les façades commerciales au droit des colonnes

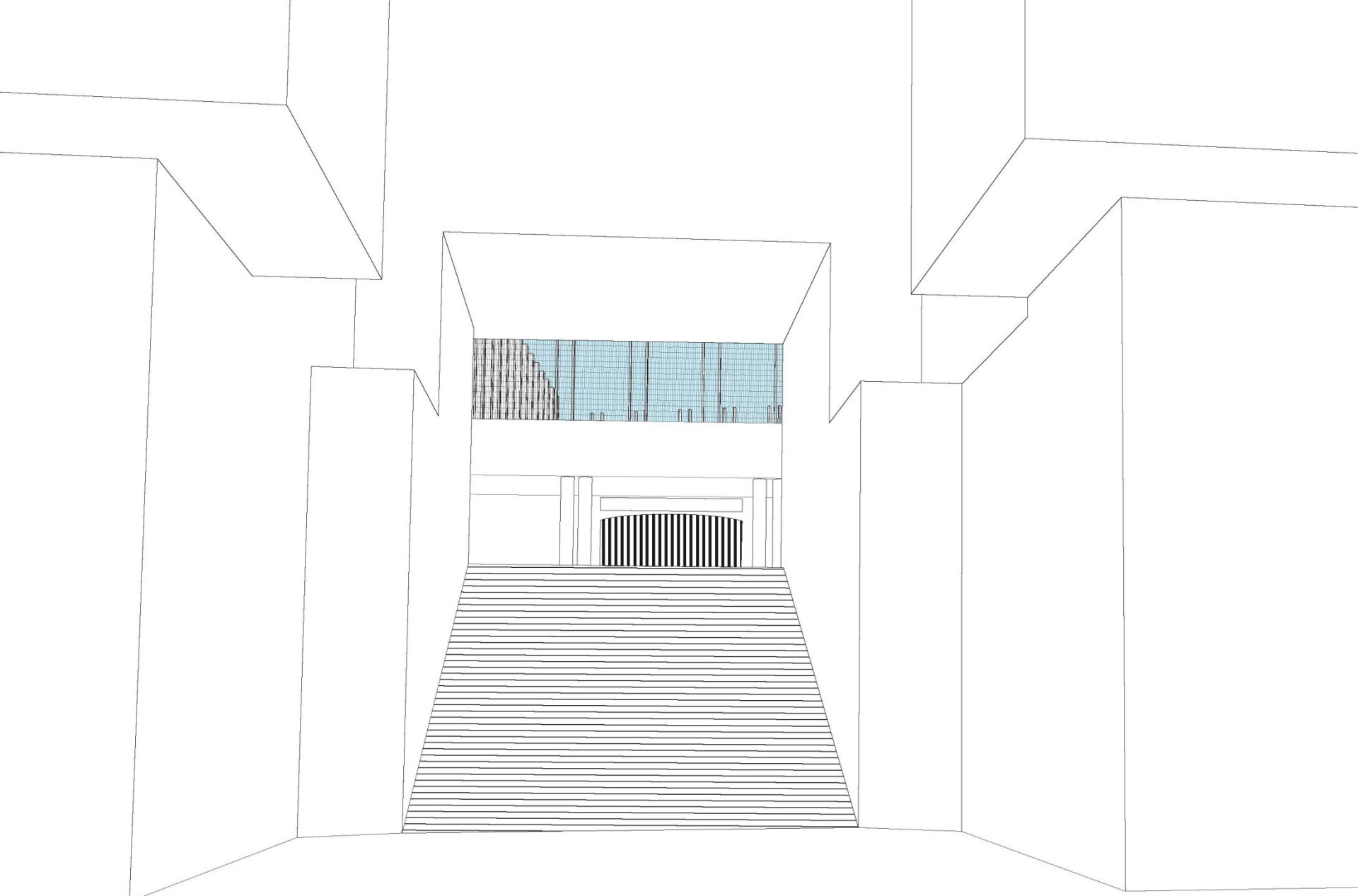
Reconstruire la « Pointe Polonceau »

# REVALORISER LA « TRAVERSE » BORIS VIAN

Améliorer la visibilité et l'ouverture visuelle du passage

Améliorer la visibilité et l'accessibilité du gymnase et du TEP

Créer de la surface de plancher participant de l'économie générale du projet



EXISTANT

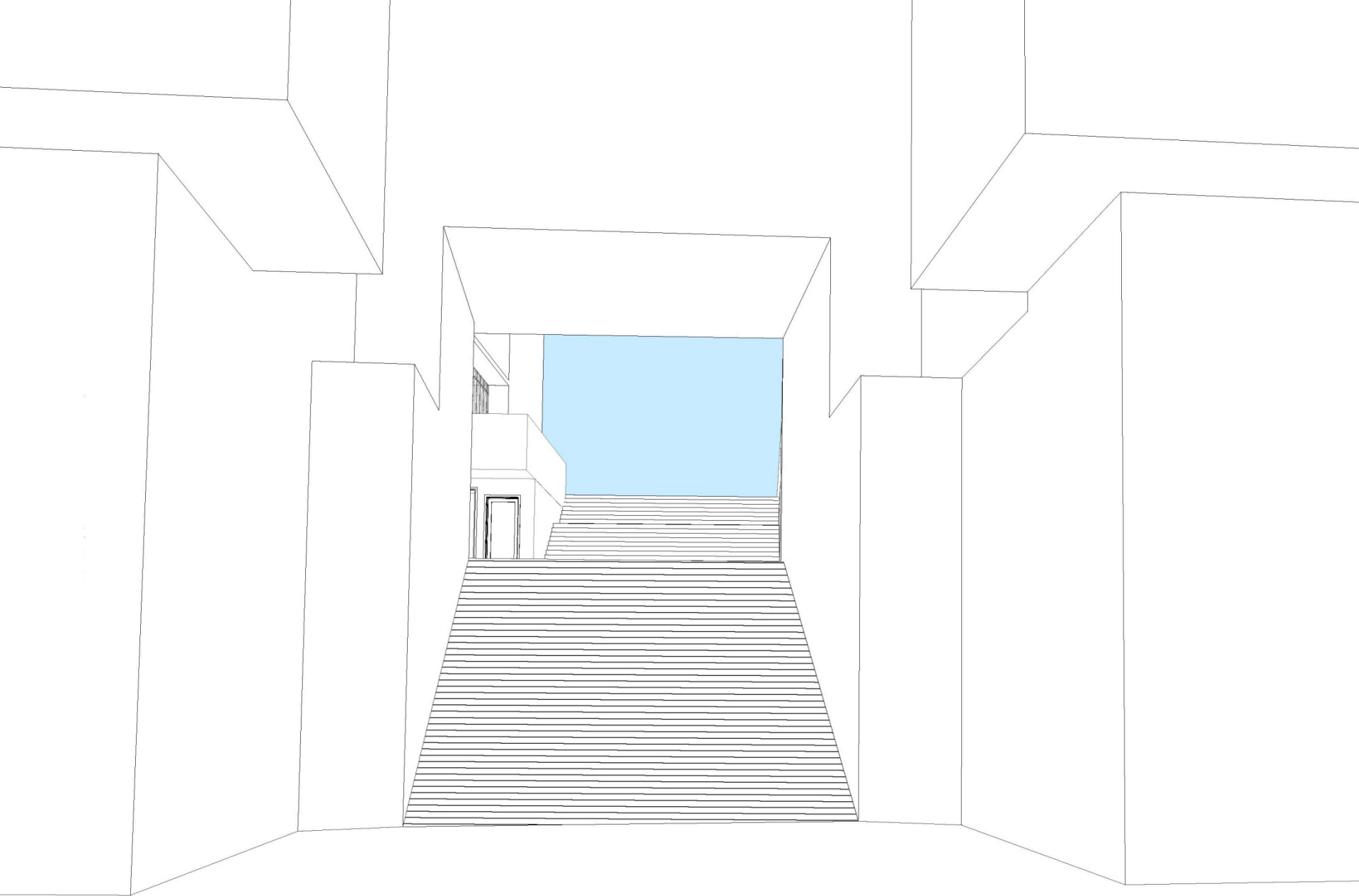


Passage existant tortueux, étroit, qui multiplie les recoins et lieux délaissés

Mur aveugle sur la placette et absence de liens avec les commerces

RUE DE LA GOUTTE D'OR  
Décalage du passage et rétrécissement du passage Boris Vian

# EXISTANT



PROJET





# PROJET



# PASSAGE





PASSAGE

# REQUALIFIER LES ARCADES

Améliorer la commercialité de la façade et des  
pas de porte

Extension des locaux commerciaux

Respecter l'identité et l'unicité architecturale  
de l'ensemble



ARCADES



# ARCADES



# PLACETTE POLONCEAU

Merci de votre attention